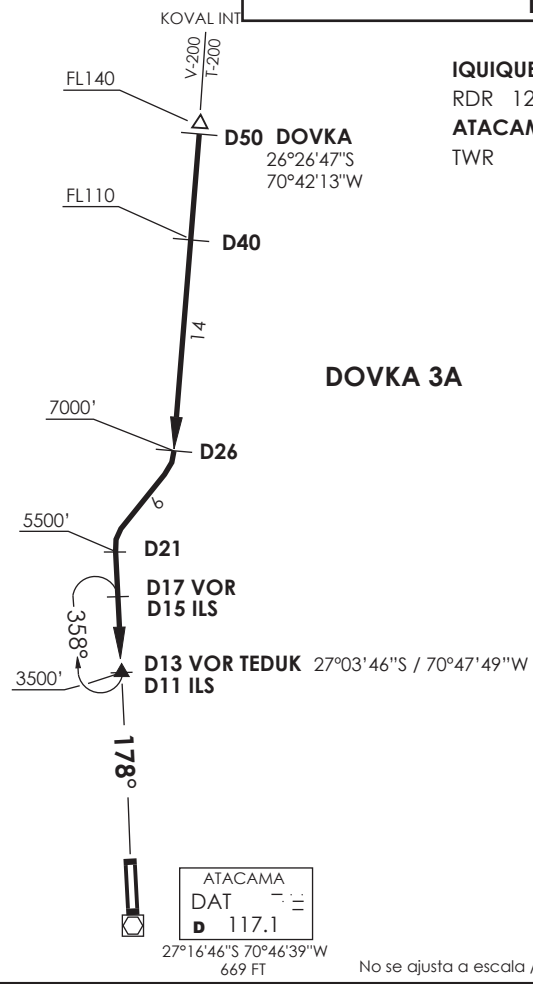


VAR 2.5° W 2023

IQUIQUE
 RDR 120.3/128.3
ATACAMA
 TWR 118.3



Nivel de Transición por ATC
 Transition Level by ATC

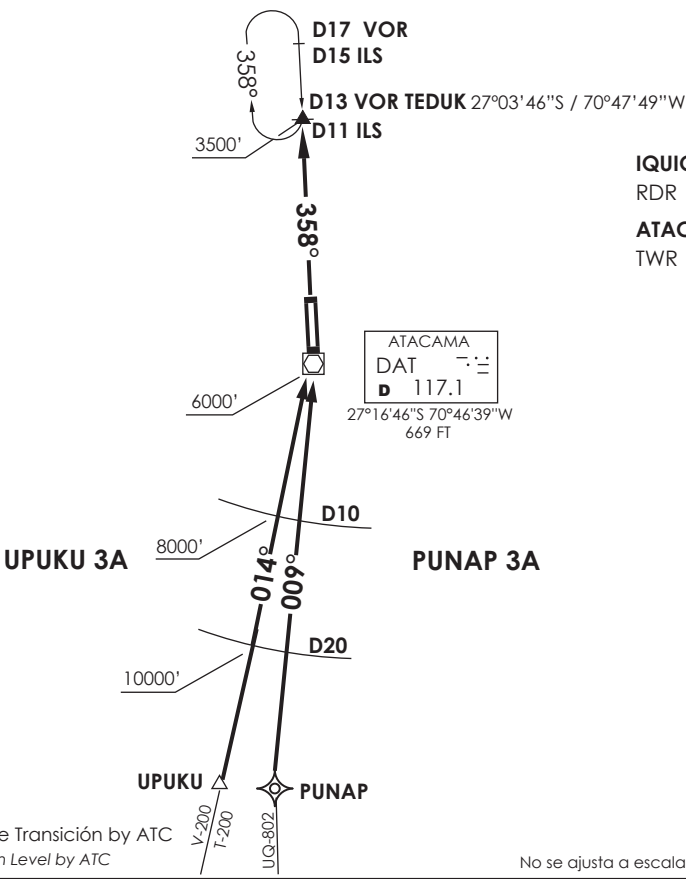
ATACAMA
 DAT 117.1
 27°16'46\"S 70°46'39\"W
 669 FT

No se ajusta a escala / Not to scale

STAR DOVKA 3A

En AWY V-200, T-200 cruzar DOVKA (D50 N DAT) FL140 o superior, D40 N FL110 o superior, D26 N 7000 Ft o superior, posterior viraje derecha para interceptar R358 (TR178°) DAT VOR/DME. Cruzar D21N 5500 Ft o superior, luego continuar descenso a 3500FT o según autorización ATC.
 On AWY V-200, T-200 cross DOVKA (D50 N DAT) at or above FL140, D40 N at or above FL110, D26 N at or above 7000 Ft, then turn right to intercept R358 (TR178°) DAT VOR/DME. Cross D21 N at or above 5500 Ft, then continue descent to 3500FT or according to ATC clearance.

VAR 2.5° W 2023



IQUIQUE
 RDR 120.3/128.3
ATACAMA
 TWR 118.3

Nivel de Transición by ATC
 Transition Level by ATC

No se ajusta a escala / Not to scale

STAR UPUKU 3A / PUNAP 3A

UPUKU 3A: En UPUKU INT abandonar AWY para interceptar R194 (TR014°), cruzar D20 S DAT 10000 Ft o superior, D10 S 8000 Ft o superior, DAT VOR/DME 6000 Ft o superior, posterior viraje izquierda para interceptar R358 DAT VOR/DME hasta D13 N DAT. Luego continuar descenso a 3500Ft o según autorización ATC.

UPUKU 3A : At UPUKU INT leave AWY to intercept R194 (TR014°), cross D20 S DAT at or above 10000 Ft, D10 S at or above 8000 Ft, DAT VOR/DME at or above 6000 Ft, then turn left to intercept R358 DAT VOR/DME until D13 N DAT. Then continue descent to 3500FT or according to ATC clearance.

PUNAP 3A: En PUNAP abandonar AWY para interceptar R189 (TR009°), cruzar D20 S 10000 Ft o superior, D10 S 8000 Ft o superior, DAT VOR/DME 6000 Ft o superior, posterior viraje izquierda para interceptar R358 DAT VOR/DME hasta D13 N DAT. Luego continuar descenso a 3500Ft o según autorización ATC.

PUNAP 3A : At PUNAP leave AWY to intercept R189 (TR009°), cross D20 S DAT at or above 10000 Ft, D10 S at or above 8000 Ft, DAT VOR/DME at or above 6000 Ft, then turn left to intercept R358 DAT VOR/DME until D13N DAT. Then continue descent to 3500FT or according to ATC clearance.

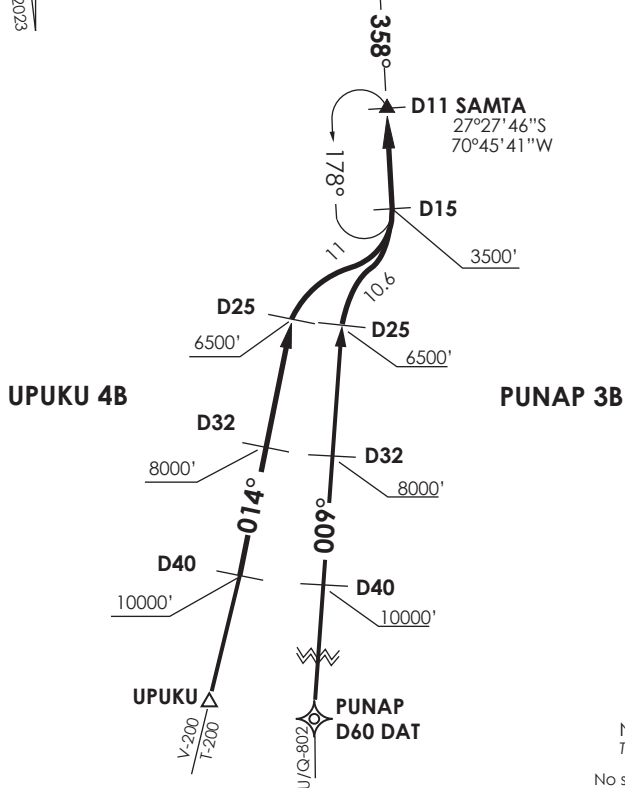
DASA / SECCION AIS-MAP

CALDERA - AD. DESIERTO DE ATACAMA
SCAT - STAR 3 RWY 35
UPUKU 4B / PUNAP 3B

IQUIQUE
 RDR 120.3/128.3
ATACAMA
 TWR 118.3

VAR 2.5° W 2023

ATACAMA
 DAT 117.1
 27°16'46"S 70°46'39"W
 669 FT



Nivel de Transición por ATC
 Transition Level by ATC

No se ajusta a escala / Not to scale

STAR UPUKU 4B / PUNAP 3B

UPUKU 4B: En AWY V-200/ T-200, cruzar D40 S DAT 10000 Ft o superior, D32 S 8000 Ft o superior, D25 S 6500 Ft o superior, posterior viraje derecha para interceptar R178 (TR358°) DAT VOR/DME, luego continuar descenso a 3500FT o según autorización ATC.

UPUKU 4B: On AWY V-200/ T-200, cross D40 S DAT at or above 10000 Ft, D32 S DAT at or above 8000 Ft, D25 S DAT at or above 6500 Ft, then turn right to intercept R178 (TR358°) DAT VOR/DME, then continue descent to 3500FT or according to ATC clearance.

PUNAP 3B: En AWY U/Q-802 cruzando PUNAP/D60 S DAT, abandonar AWY para interceptar R189 (TR009°) DAT VOR/DME, cruzar D40 S DAT 10000 Ft o superior, D32 S 8000 Ft o superior, D25 S 6500 Ft o superior, posterior viraje derecha para interceptar R178 (TR358°) DAT VOR/DME, luego continuar descenso a 3500FT o según autorización ATC.

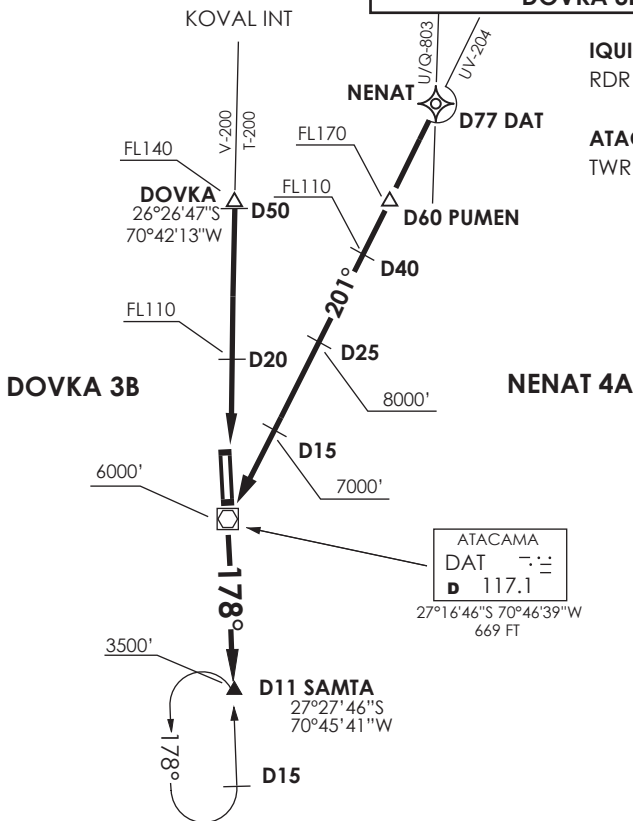
PUNAP 3B: On AWY U/Q-802 crossing PUNAP/D60 S DAT, leave AWY to intercept R189 (TR009°) DAT VOR/DME, cross D40 S DAT at or above 10000 Ft, D32 S DAT at or above 8000 Ft, D25 S DAT at or above 6500 Ft, then turn right to intercept R178 (TR358°) DAT VOR/DME, then continue descent to 3500FT or according to ATC clearance.

CARTA DE LLEGADA NORMALIZADA
VUELO POR INSTRUMENTOS
STANDARD INSTRUMENT ARRIVAL CHART

CALDERA - AD DESIERTO DE ATACAMA
SCAT - STAR 4 RWY 35
DOVKA 3B / NENAT 4A

IQUIQUE
RDR 120.3/128.3
ATACAMA
TWR 118.3

VAR 2.5° W 2023



Nivel de Transición por ATC
Transition Level by ATC

No se ajusta a escala / Not to scale

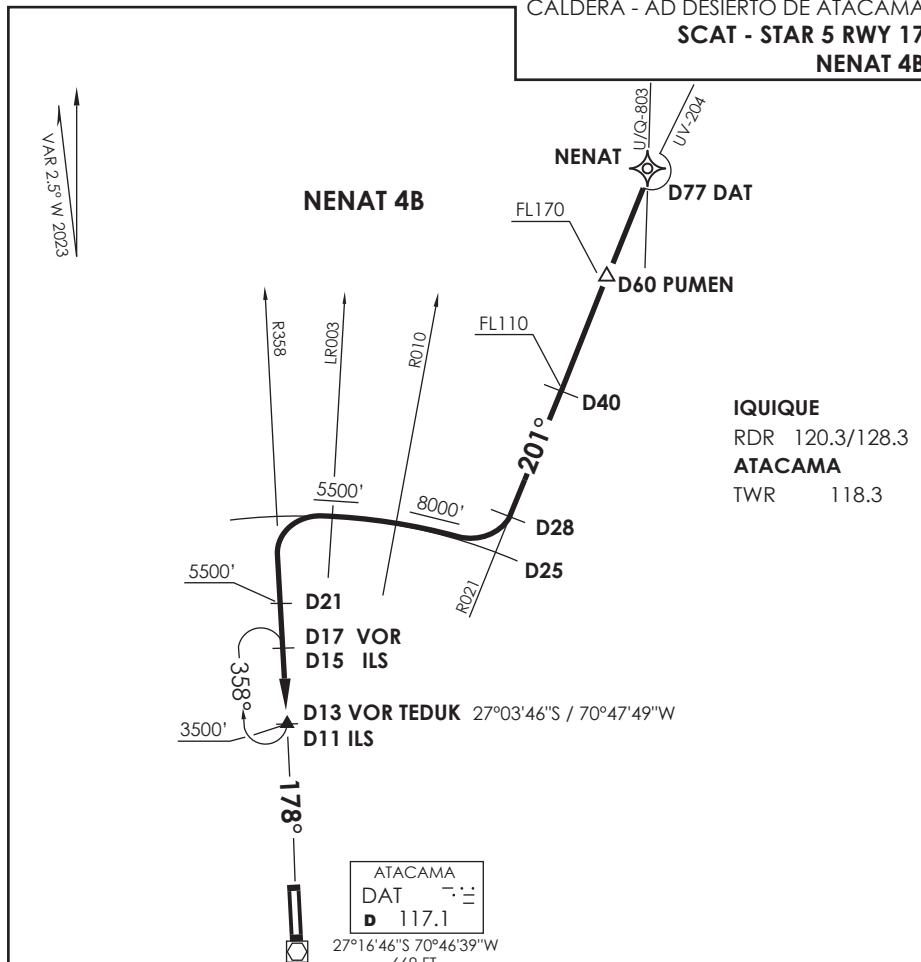
STAR DOVKA 3B / NENAT 4A

DOVKA 3B: En AWY V-200/ T-200 cruzar DOVKA (D50 N DAT) FL140 o superior, D20 N DAT FL110 o superior, DAT VOR/DME 6000 Ft o superior, posterior viraje izquierda para interceptar R178 DAT VOR/DME en descenso a 3500FT o superior hasta SAMTA, luego según autorización ATC.

DOVKA 3B: On AWY V-200/ T-200 cross DOVKA (D50 N DAT) at or above FL140, D20 N DAT at or above FL110, DAT VOR/DME at or above 6000 Ft, then turn left to intercept R178 DAT VOR/DME descending to 3500FT or above until SAMTA, then according to ATC clearance.

NENAT 4A: En AWY U/Q-803 cruzando NENAT, o en AWY UV-204 cruzando D77 DAT, abandonar AWY para interceptar R021 (TR201°) DAT VOR/DME. Cruzar PUMEN a FL170 o superior, cruzar D40 DAT FL110 o superior, cruzar D25 DAT 8000 Ft o superior, cruzar D15 DAT 7000 Ft o superior, DAT VOR/DME 6000 Ft o superior, posterior viraje izquierda para interceptar R178 DAT VOR/DME continuar descenso a 3500FT o superior hasta SAMTA, luego según autorización ATC.

NENAT 4A: On AWY U/Q-803 crossing NENAT, or on AWY UV-204 crossing D77 DAT, leave AWY to intercept R021 (TR201°) DAT VOR/DME. Cross PUMEN at or above FL170, cross D40 N DAT at or above FL110, cross D25 DAT at or above 8000 Ft, cross D15 DAT at or above 7000 Ft, cross DAT VOR/DME at or above 6000 Ft, then turn left to intercept R178 DAT VOR/DME descending to 3500FT or above until SAMTA, then according to ATC clearance.



IQUIQUE
 RDR 120.3/128.3
ATACAMA
 TWR 118.3

ATACAMA
 DAT
D 117.1

27°16'46\"S 70°46'39\"W
 669 FT

Nivel de Transición por ATC
 Transition Level by ATC

No se ajusta a escala / Not to scale

STAR NENAT 4B

NENAT 4B: En AWY U/Q-803 cruzando NENAT, o en AWY UV-204 cruzando D77 DAT, abandonar AWY para interceptar R021 (TR201°) DAT VOR/DME, cruzar PUMEN a FL170 o superior, D40 N DAT FL110 o superior. En D28 N DAT viraje derecha para orbitar D25 N DAT. Cruzar R010 8000 Ft o superior, viraje izquierda para interceptar R358 (TR178°). Cruzar D21 N DAT 5500 Ft o superior, continuar descenso a 3500FT o superior hasta TEDUK, luego según autorización ATC.

NENAT 4B: On AWY U/Q-803 crossing NENAT, or on AWY UV-204 crossing D77 DAT, leave AWY to intercept R021 (TR201°) DAT VOR/DME, cross PUMEN at or above FL170, cross D40 N DAT at or above FL110. On D28 N DAT turn right to join D25 N DAT. Cross R010 at or above 8000 Ft, left turn to intercept R358 (TR178°). Cross D21 N DAT at or above 5500 Ft, then continue descent to 3500 Ft or above until TEDUK, then according to ATC clearance.

DASA / SECCION AIS-MAP

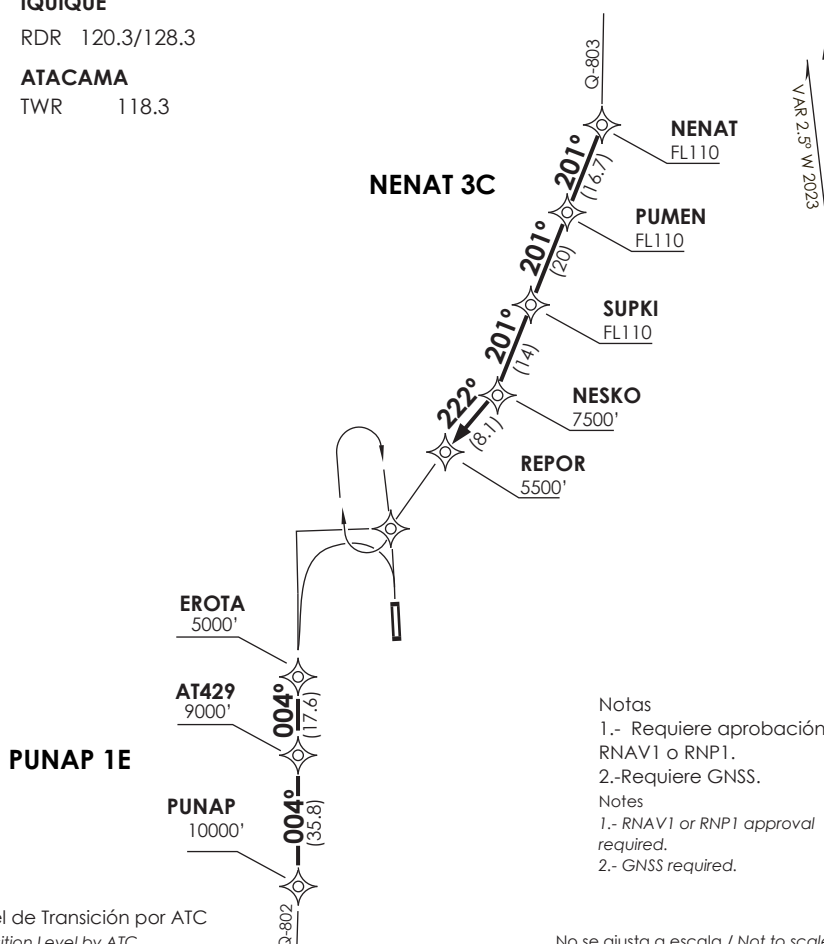
CALDERA - AD DESIERTO DE ATACAMA
SCAT - STAR 6 RNAV RWY 17
NENAT 3C / PUNAP 1E

IQUIQUE

RDR 120.3/128.3

ATACAMA

TWR 118.3



Notas
 1.- Requiere aprobación RNAV1 o RNP1.
 2.-Requiere GNSS.
 Notes
 1.- RNAV1 or RNP1 approval required.
 2.- GNSS required.

Nivel de Transición por ATC
 Transition Level by ATC

No se ajusta a escala / Not to scale

STAR NENAT 3C / PUNAP 1E RNAV

NENAT 3C: En NENAT, proceder directo a PUMEN - SUPKI - NESKO - REPOR. Cruzar NENAT a FL110 o superior, PUMEN a FL110 o superior, SUPKI FL110 o superior, NESKO 7500 Ft o superior, REPOR 5500 Ft o superior, luego según autorización ATC.
NENAT 3C: At NENAT proceed direct to PUMEN - SUPKI - NESKO - REPOR. Cross NENAT at or above FL110, PUMEN at or above FL110, SUPKI at or above FL110, NESKO at or above 7500 Ft, REPOR at or above 5500 Ft, then according to ATC clearance.

PUNAP 1E: Desde PUNAP, proceder directo a AT429-EROTA. Cruzar PUNAP a 10000 Ft o superior, AT429 a 9000 Ft o superior, EROTA 5000 Ft o superior, luego según autorización ATC.
PUNAP 1E: From PUNAP, proceed direct to AT429-EROTA. Cross PUNAP at or above 10000 Ft, AT429 at or above 9000 Ft, EROTA at or above 5000 Ft, then according to ATC clearance.

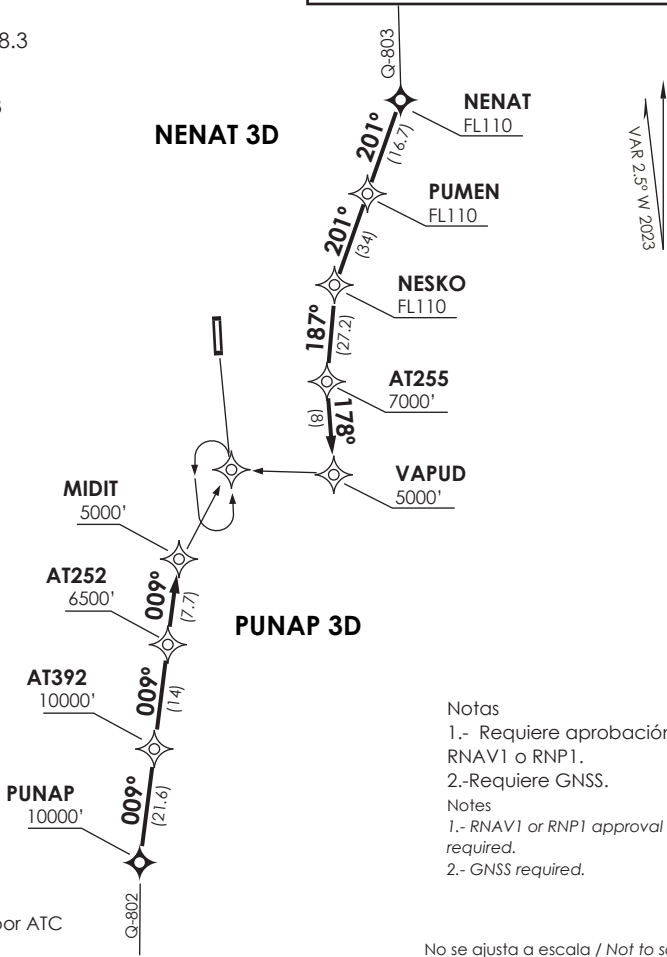
DASA / SECCION AIB-MAP

IQUIQUE

RDR 120.3/128.3

ATACAMA

TWR 118.3



- Notas
 1.- Requiere aprobación RNAV1 o RNP1.
 2.-Requiere GNSS.
- Notes
 1.- RNAV1 or RNP1 approval required.
 2.- GNSS required.

Nivel de Transición por ATC
 Transition Level by ATC

No se ajusta a escala / Not to scale

STAR NENAT 3D / PUNAP 3D RNAV

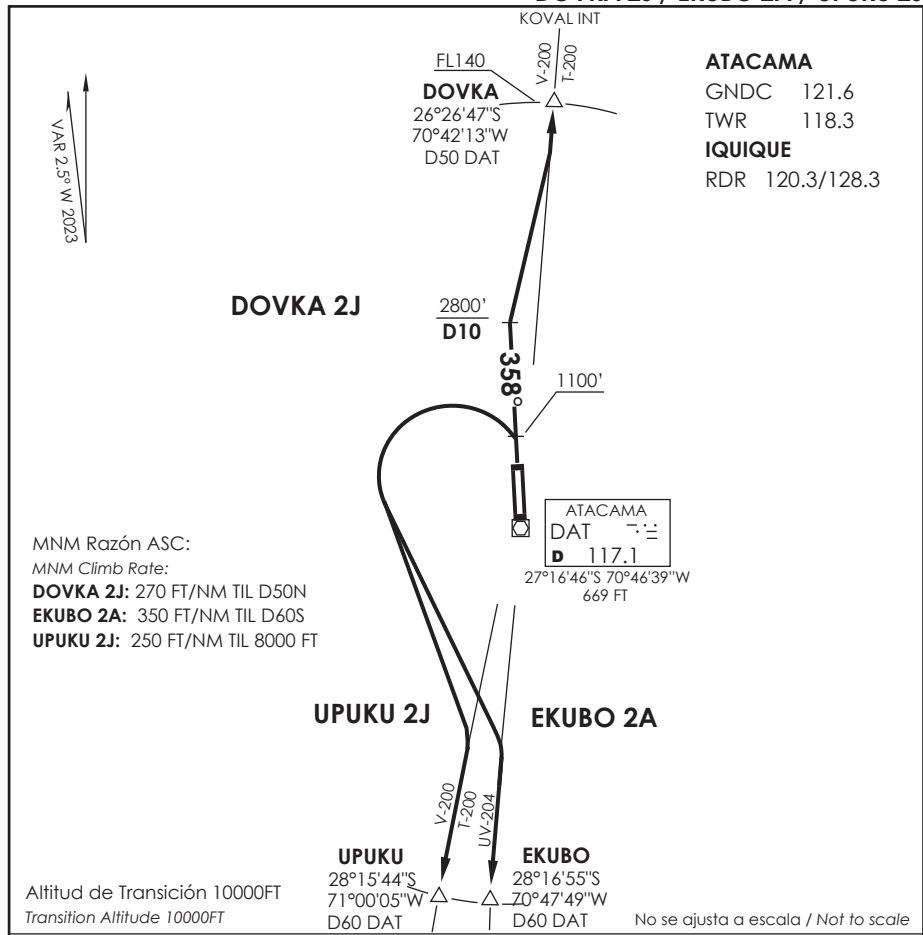
NENAT 3D: Desde NENAT proceder directo a PUMEN-NESKO-AT255-VAPUD. Cruzar NENAT a FL110 o superior, PUMEN FL110 o superior, NESKO FL110 o superior, AT255 7000 Ft o superior VAPUD 5000 Ft o superior, luego según autorización ATC.

NENAT 3D: From NENAT proceed direct to PUMEN-NESKO-AT255-VAPUD. Cross NENAT at or above FL110, PUMEN at or above FL110, NESKO at or above FL110, AT255 at or above 7000 Ft, VAPUD at or above 5000 Ft, then according to ATC clearance.

PUNAP 3D: Desde PUNAP proceder directo a AT392-AT252-MIDIT. Cruzar PUNAP 10000 Ft o superior, AT392 10000 Ft o superior, AT252 6500 Ft o superior, MIDIT 5000 Ft o superior, luego según autorización ATC.

PUNAP 3D: From PUNAP proceed direct to AT392-AT252- MIDIT. Cross PUNAP at or above 10000 Ft, AT392 at or above 10000 Ft, AT252 at or above 6500 Ft, MIDIT at or above 5000 Ft, then according to ATC clearance.

DASA / SECCION AS-MAP



DOVKA 2J / EKUBO 2A / UPUKU 2J

DEP RWY 35: Ascender en RWY HDG hasta 1100FT, luego...

TAKE-OFF RWY 35: Climb on RWY HDG until 1100FT, then...

DOVKA 2J: Continuar ascenso en R358 DAT VOR hasta D10N, posterior viraje derecha para interceptar AWY V-200/T-200. Cruzar D10N a 2800FT o superior, DOVKA a FL140 o superior, luego según autorización ATC.

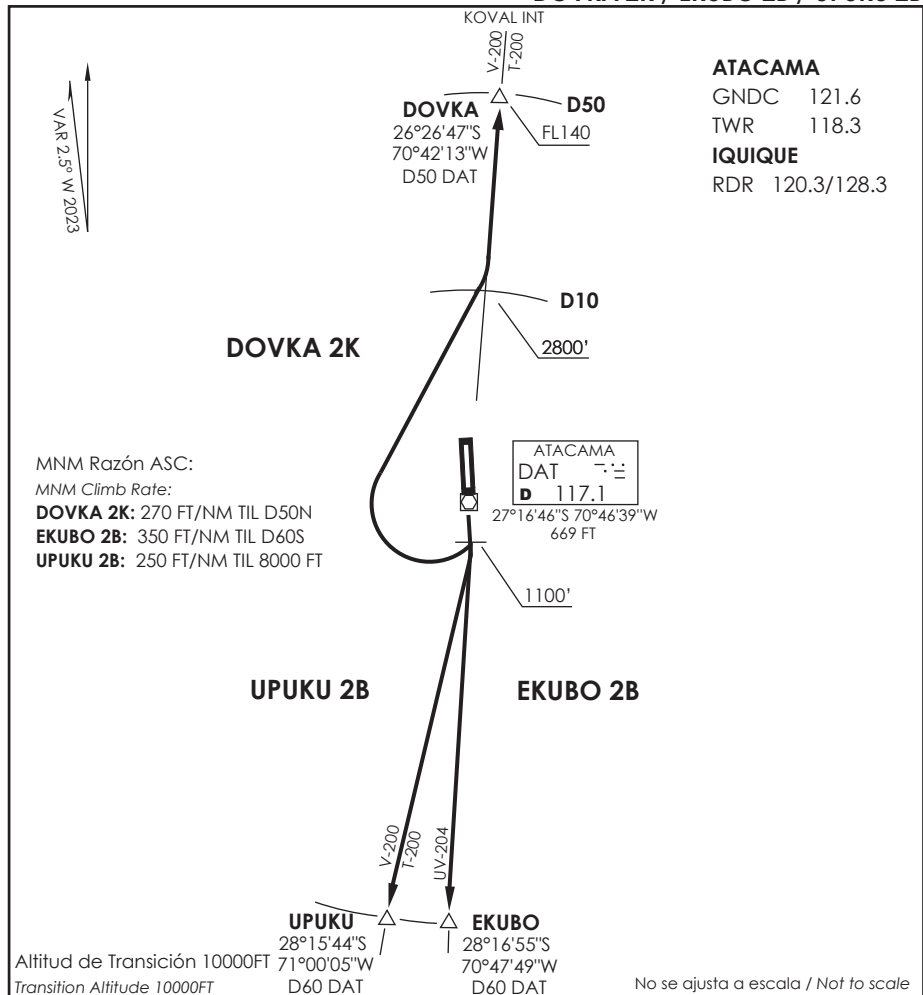
DOVKA 2J: Continue climbing on R358 DAT VOR until D10N, then right turn to intercept AWY V-200/T-200. Cross D10 N at or above 2800FT, DOVKA at or above FL140, then according to ATC clearance.

EKUBO 2A : Viraje izquierda para interceptar AWY UV-204.

EKUBO 2A : Left turn to intercept AWY UV-204.

UPUKU 2J: Viraje izquierda para interceptar AWY V-200, T-200.

UPUKU 2J: Left turn to intercept AWY V-200, T-200.



ATACAMA
 GNDC 121.6
 TWR 118.3
IQUIQUE
 RDR 120.3/128.3

MNM Razón ASC:
 MNM Climb Rate:
DOVKA 2K: 270 FT/NM TIL D50N
EKUBO 2B: 350 FT/NM TIL D60S
UPUKU 2B: 250 FT/NM TIL 8000 FT

Altitud de Transición 10000FT Transition Altitude 10000FT
 No se ajusta a escala / Not to scale

DOVKA 2K / EKUBO 2B / UPUKU 2B

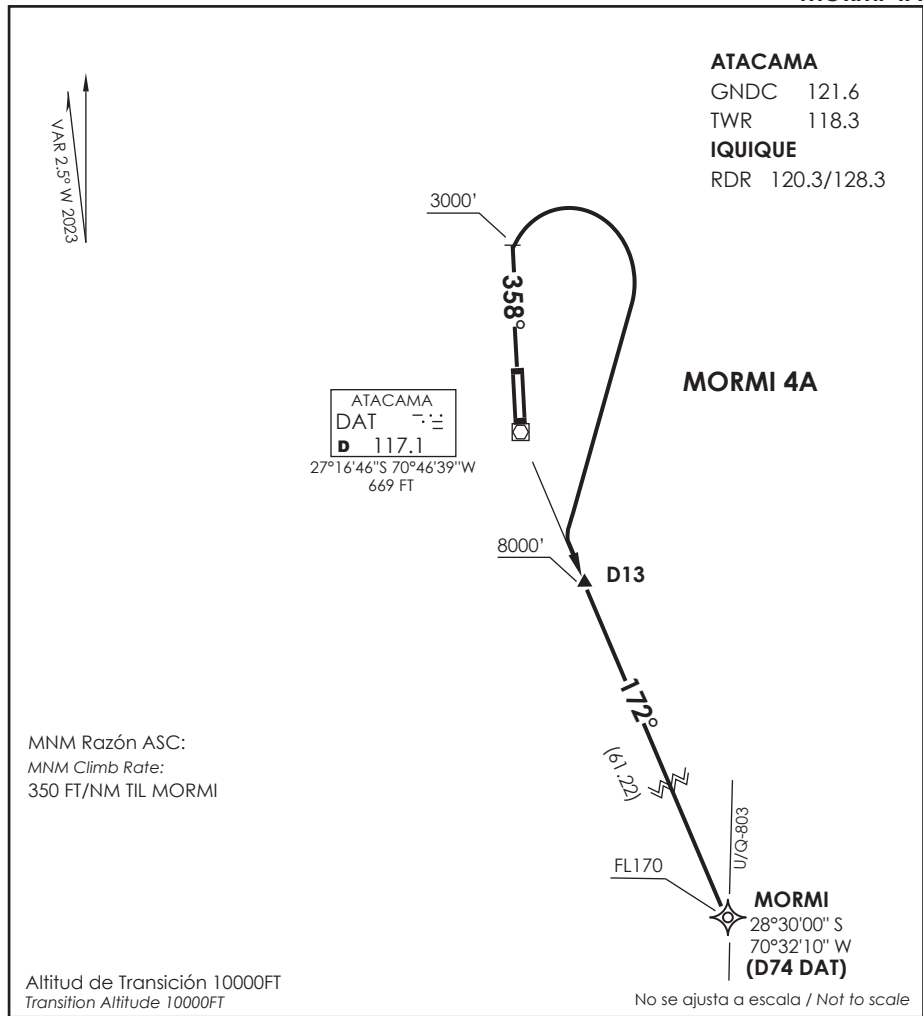
DEP RWY 17: Ascender en RWY HDG hasta 1100FT, luego...
TAKE-OFF RWY 17: Climb on RWY HDG until 1100FT, then...

DOVKA 2K: Viraje derecha para interceptar AWY V-200 / T-200. Cruzar D10N DAT VOR 2800FT o superior, DOVKA a FL140 o superior, luego según autorización ATC.
DOVKA 2K: Right turn to intercept AWY V-200 / T-200. Cross D10N DAT VOR at or above 2800FT, DOVKA at or above FL140, then according to ATC clearance.

EKUBO 2B: Viraje derecha para interceptar AWY UV-204.
EKUBO 2B: Right turn to intercept AWY UV-204.

UPUKU 2B: Viraje derecha para interceptar AWY V-200 / T-200.
UPUKU 2B: Right turn to intercept AWY V-200 / T-200.

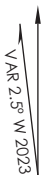
DASA / SECCION AIS-MAP



MORMI 4A

DEP RWY 35: Ascender en RWY HDG hasta 3000FT, posterior viraje derecha para interceptar R172 en D13 DAT VOR/DME o antes, posterior continuar ascenso en R172 hasta interceptar AWY U/Q 803 en D74 DAT VOR/DME (MORMI), cruce D13 a 8000 Ft o superior, D74(MORMI) a FL170 o superior, luego según autorización ATC.

TAKE-OFF RWY 35: Climb on RWY HDG until 3000FT, then right turn to intercept R172 at or before D13 DAT VOR/DME, then continue climbing on R172 to intercept AWY U/Q803 until D74 DAT VOR/DME (MORMI), cross D13 DAT at or above 8000 Ft, cross D74(MORMI) at or above FL170, then according to ATC clearance.



ATACAMA

GNDC 121.6

TWR 118.3

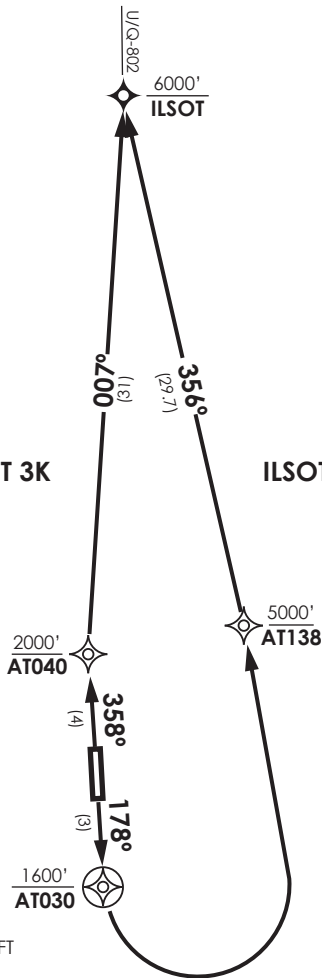
IQUIQUE

RDR 120.3/128.3

ILSOT 3K

ILSOT 3J

MNM Razón ASC:
 MNM Climb Rate:
 310 FT/NM TIL 5000 FT



Notes

- 1.- Requiere aprobación RNAV 1 ó RNP 1
- 2.- Requiere GNSS

Notes

- 1.- RNAV 1 or RNP 1 approval required
- 2.- GNSS required

Altitud de Transición 10000FT
 Transition Altitude 10000FT

No se ajusta a escala / Not to scale

ILSOT 3J RNAV

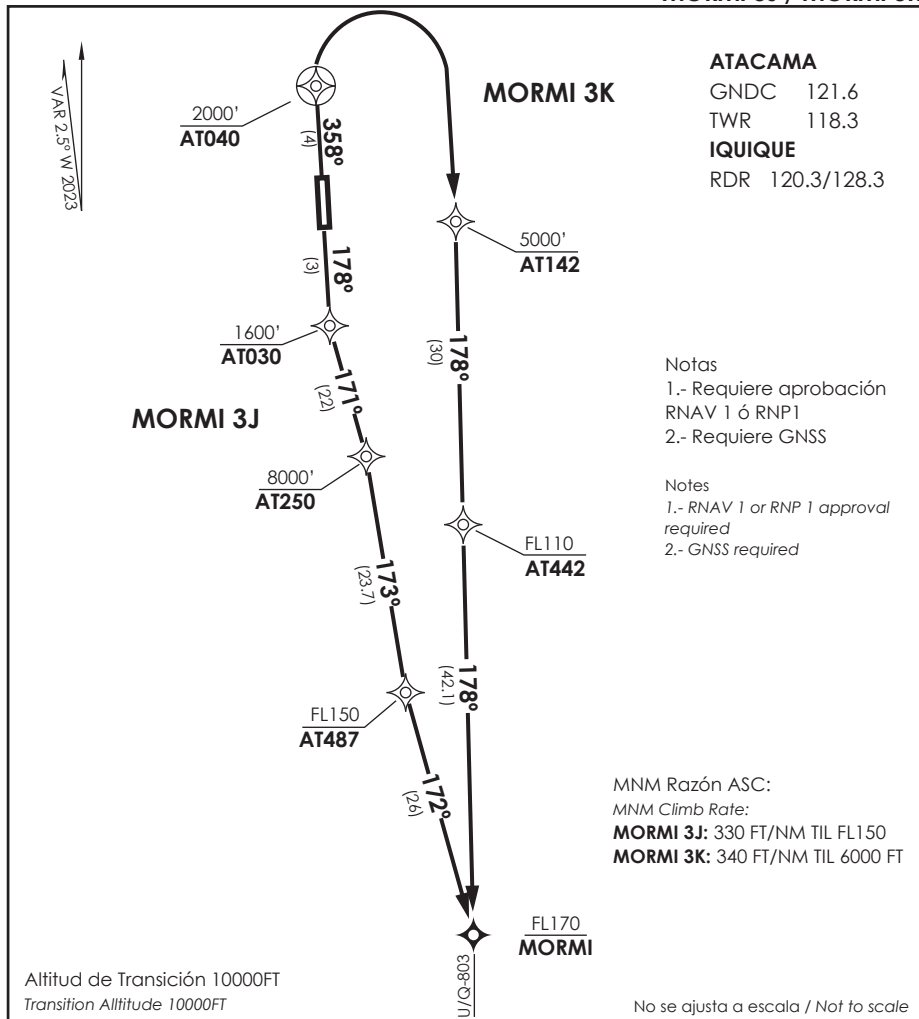
DEP RWY17: Ascender en TR178° directo a AT030, viraje izquierda directo a AT138, luego continuar en TR356° hacia ILSOT. Cruzar AT030 a 1600Ft o superior, AT138 a 5000 Ft o superior, ILSOT a 6000 Ft o superior, luego según autorización ATC.

TAKE-OFF RWY17: Climb on TR178° direct to AT030, turn left direct to AT138, then continue on TR356° to ILSOT. Cross AT030 at or above 1600FT, AT138 at or above 5000 Ft, ILSOT at or above 6000 Ft, then according to ATC clearance.

ILSOT 3K RNAV

DEP RWY35: Ascender en TR358° directo a AT040, viraje derecha TR007° hacia a ILSOT. Cruzar AT040 a 2000Ft o superior, ILSOT 6000 Ft o superior, luego según autorización ATC.

TAKE-OFF RWY35: Climb on TR358° direct to AT040, turn right TR007° to ILSOT. Cross AT040 at or above 2000FT, ILSOT at or above 6000 Ft, then according to ATC clearance.



MORMI 3J RNAV

DEP RWY17: ASC directo a AT030, viraje izquierda TR171° hacia AT250 - AT487 - MORMI. Cruzar AT030 a 1600Ft o superior, AT250 a 8000 Ft o superior, AT487 a FL150 o superior, MORMI a FL170 o superior, luego según autorización ATC.

TAKE-OFF RWY17: Climb direct to AT030, turn left on TR171° to AT250 - AT487 - MORMI. Cross AT030 at or above 1600FT, AT250 at or above 8000 Ft, AT487 at or above FL150, MORMI at or above FL170, then according to ATC clearance.

MORMI 3K RNAV

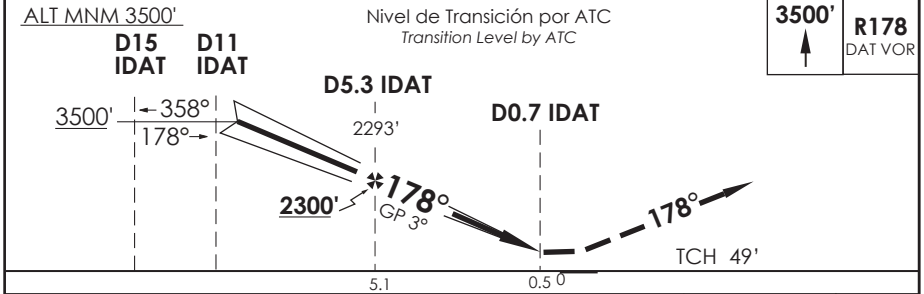
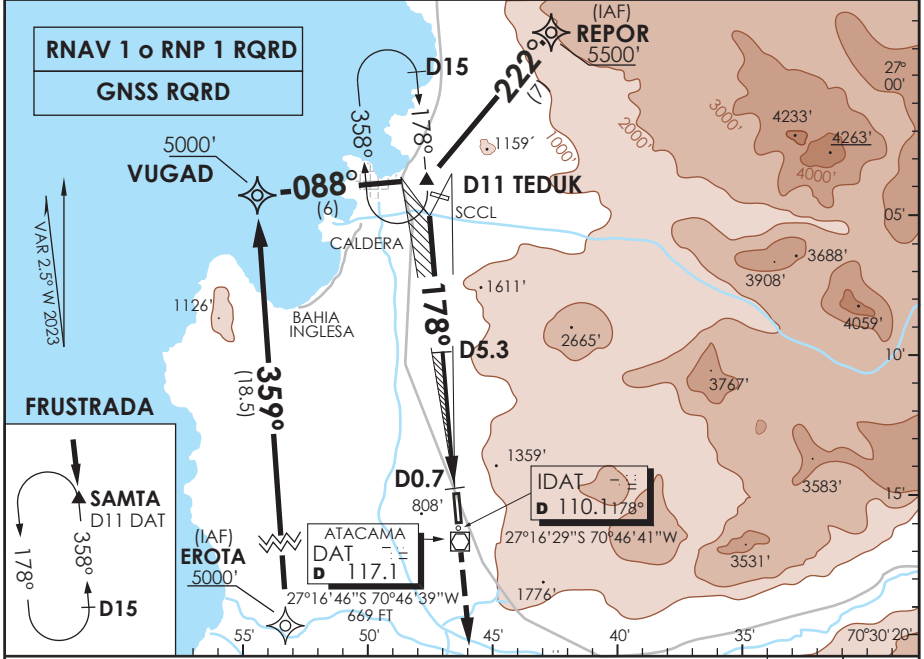
DEP RWY35: ASC directo a AT040, viraje derecha directo a AT142, posterior continuar en TR178° hacia AT442-MORMI. Cruzar AT140 a 2000Ft o superior, AT142 a 5000 Ft o superior, AT442 a FL110 o superior, MORMI a FL170 o superior, luego según autorización ATC.

TAKE-OFF RWY35: Climb direct to AT040, turn right direct to AT142, then continue on TR178° to AT442 - MORMI. Cross AT040 at or above 2000FT, AT142 at or above 5000 Ft, AT442 at or above FL110, MORMI at or above FL170, then according to ATC clearance.

AD. DESIERTO DE ATACAMA CALDERA - CHILE

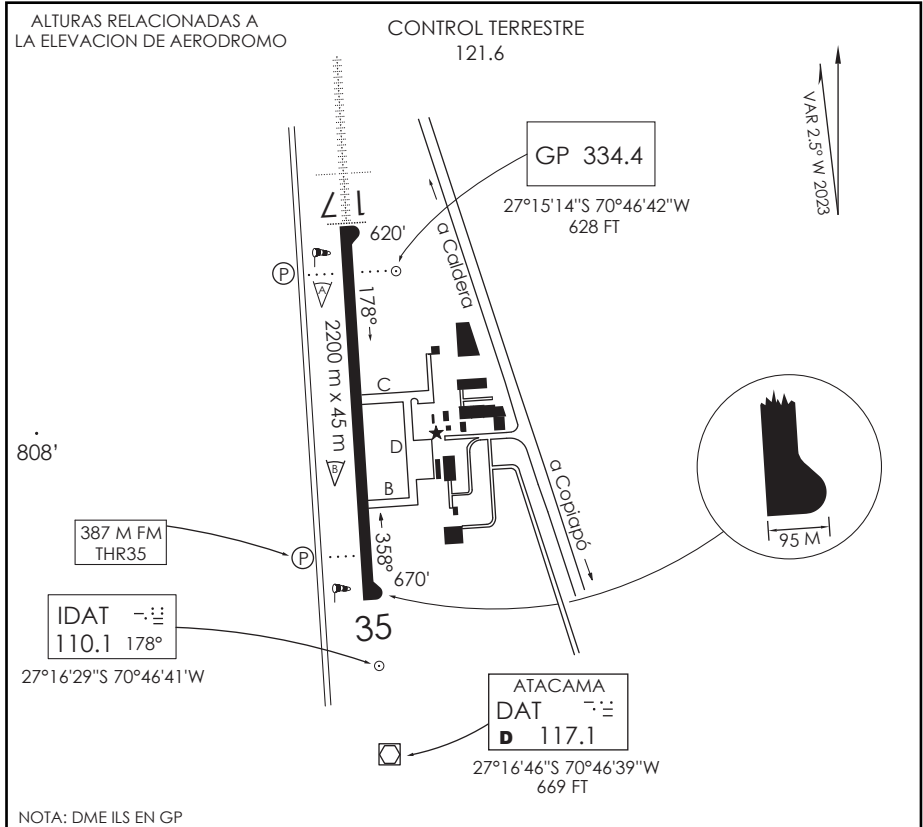
SCAT IAC 1
ILS Z o LOC Z RWY 17

APP IQUIQUE RADAR Iquique Radar Approach	120.3/128.3	TORRE ATACAMA Atacama Tower	118.3	CONTROL TERRESTRE Ground Control	121.6
LOC IDAT	FINAL APCH CRS	MNM ALT D 5.3	DA(H)	AD Elev.	THR 17 Elev.
110.1	178°	2300'	820'(200')	670'	620'
APCH FRUSTRADA: Ascenso 3500' R178 VOR DAT, ingrese HLDG SAMTA 358° izquierdo o según autorización ATC .					7000 FT
Missed Apch: Climb to 3500' on R178 DAT VOR, enter on HLDG SAMTA 358° left or according to ATC clearance.					
					MSA 25 NM DAT



C A T E G O R Í A	* DIRECTO RWY 17 <i>Straight in RWY 17</i>				CIRCULANDO OESTE Circling West	ALTN Alternate Minimums	
	ILS DA 820' (200')		LOC MDA 1080' (460')				
	ALSF-1	WO ALSF-1	ALSF-1	WO ALSF-1			
A	RVR 750 m o 0.8 Km	1.2 Km	1.2 Km	1.6 Km	1120'	1.6 Km	
B			1.2 Km	1.6 Km	2.0 Km	(450')	VER PAG. GEN 2.19
C				2.0 Km	2.4 Km	1220' (550')	
D				2.0 Km	2.4 Km	3.2 Km	
* WO IDAT DME PROC NA							
Veloc. Terrestre Kts		80	100	120	140	160	
GP 3°		425'	531'	637'	743'	849'	
MAPt en D 0.7 IDAT							

DASA / SECCION AS-MAP



INFORMACION ADICIONAL DE LA PISTA

PISTA	ILUMINACION	RESISTENCIA	DATOS OPERACION DE PISTA DISPONIBLE				
			TORA	TODA	ASDA	LDA	ANCHO
17	ALSF-1 REDL (P) 3°	PCN 48/F/A/W/T	2200 m	2260 m	2200 m	2200 m	45 m
35	REDL (P) 3°		2200 m	2300 m	2200 m	2200 m	45 m

SERVICIOS DISPONIBLES

POLICIA INTERNACIONAL ADUANA SANIDAD METEOROLOGIA S.E.I.

MINIMOS DE DESPEGUE

HORA OPERACION

CONSULTE GEN parte 6 y NOTAM

AERONAVES	PISTA	
	17	35
MONOMOTOR/REACTOR/TURBO	*	*
BIMOTOR/REACTOR/TURBO	1.6 km *	1.6 km *
TRES O MAS MOTOR/REACTOR/TURBO	0.8 km *	0.8 km *
SIN ALTERNATIVA POST DESPEGUE	MINIMOS ATERRIJAJE AD. SALIDA	MINIMOS ATERRIJAJE AD. SALIDA

* CONSULTE GEN 2.13 - Tabla 2.2

SCAT INFO RWY

DGAC

16 MAYO 2024

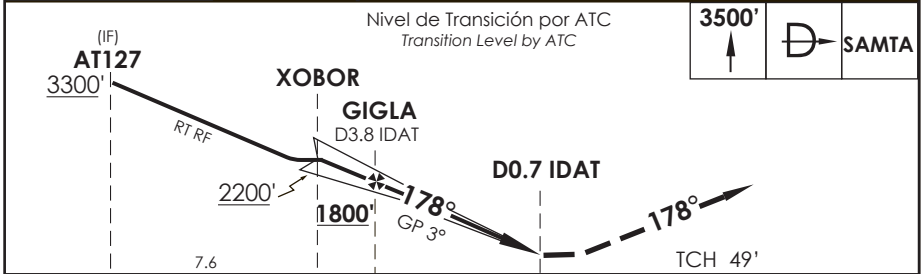
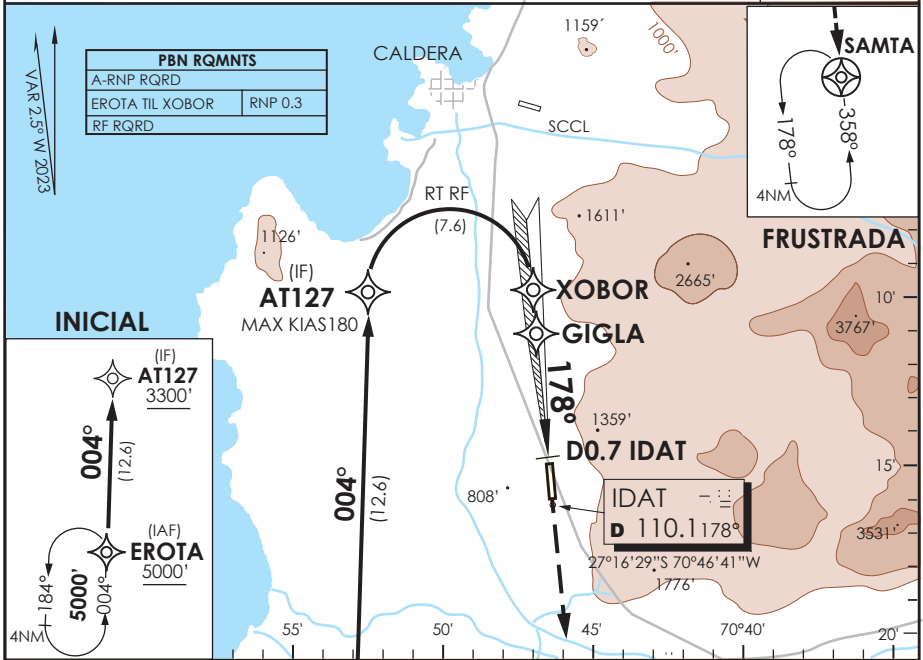
CAMBIO: VAR
Change: VAR

AMDT 96

AD. DESIERTO DE ATACAMA CALDERA - CHILE

SCAT IAC 2 ILS Y o LOC Y RWY 17

APP IQUIQUE RADAR Iquique Radar Approach	120.3/128.3	TORRE ATACAMA Atacama Tower	118.3	CONTROL TERRESTRE Ground Control	121.6
LOC IDAT	FINAL APCH CRS	MNM ALT GIGLA	DA(H)	AD Elev.	THR 17 Elev.
110.1	178°	1800'	820'(200')	670'	620'
APCH FRUSTRADA: Ascenso 3500' directo a SAMTA, ingrese HLDG 358° izquierdo o según autorización ATC.					7000 FT
Missed Apch: Climb to 3500' direct to SAMTA, enter on HLDG358° left or according to ATC clearance.					MSA 25 NM DAT

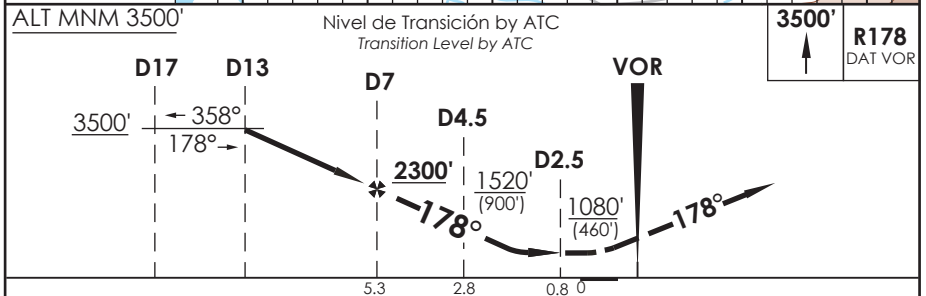
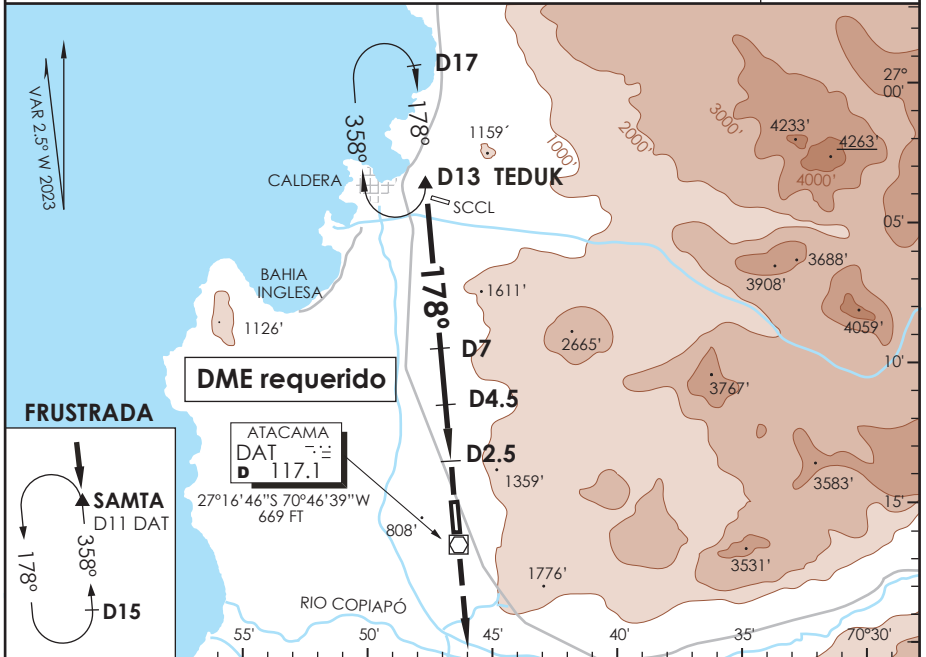


CATEGORÍA	DIRECTO RWY 17 <i>Straight in RWY 17</i>				CIRCULANDO OESTE Circling West		ALTN Alternate Minimums
	* ILS DA 820' (200')		* LOC WO GP MDA 1080' (460')		1120' (450')	1.6 Km	
	ALSF-1	WO ALSF-1	ALSF-1	WO ALSF-1			1220' (550')
A	RVR 750 m o 0.8 Km	1.2 Km	1.2 Km	1.6 Km	3.2 Km	VER PAG. GEN 2.19	
B			1.6 Km	2.0 Km			
C			2.0 Km	2.4 Km			
D							
* WO IDAT DME PROC NA / Procedure not authorized without IDAT DME							
Veloc. Terrestre Kts	80	100	120	140	160		
GP 3°	425'	531'	637'	743'	849'		

AD. DESIERTO DE ATACAMA CALDERA - CHILE

SCAT IAC 3
VOR Rwy 17

APP IQUIQUE RADAR 120.3/128.3 <i>Iquique Radar Approach</i>		TORRE ATACAMA <i>Atacama Tower</i>		118.3	CONTROL TERRESTRE <i>Ground Control</i>	121.6
VOR DAT 117.1	FINAL APCH CRS 178°	MNM ALT D 7 2300'	MDA 1080'(460')	AD Elev. 670' THR 17 Elev. 620'		7000 FT MSA 25 NM DAT
APCH FRUSTRADA: Ascenso 3500' R178 VOR DAT, ingrese HLDG SAMTA 358° izquierdo o según autorización ATC. <i>Missed Apch: Climb to 3500' on R178 DAT VOR, enter on HLDG SAMTA 358° left or according to ATC clearance.</i>						



UNIFORMADO	DIRECTO RWY 17 <i>Straight in RWY 17</i>				CIRCULANDO OESTE <i>Circling West</i>	ALTN <i>Alternate Minimums</i>																		
	MDA 1080'(460')																							
	ALSF-1	WO ALSF-1																						
A	1.2 Km	1.6 Km		1120'	1.6 Km	VER PAG. GEN 2.19																		
B				(450')			2.4 Km																	
C	1.6 Km	2.4 Km		1220'	3.2 Km																			
D				(550')																				
<table border="1"> <tr> <td>Veloc. Terrestre Kts</td> <td>80</td> <td>100</td> <td>120</td> <td>140</td> <td>160</td> </tr> <tr> <td>Angulo DES 2,90°</td> <td>410'</td> <td>513'</td> <td>616'</td> <td>718'</td> <td>821'</td> </tr> <tr> <td>MAPt en D2.5</td> <td></td> <td></td> <td></td> <td></td> <td></td> </tr> </table>							Veloc. Terrestre Kts	80	100	120	140	160	Angulo DES 2,90°	410'	513'	616'	718'	821'	MAPt en D2.5					
Veloc. Terrestre Kts	80	100	120	140	160																			
Angulo DES 2,90°	410'	513'	616'	718'	821'																			
MAPt en D2.5																								

CAMBIO: VAR / NR IAC
Change: VAR / NR IAC

DGAC AMDT 96

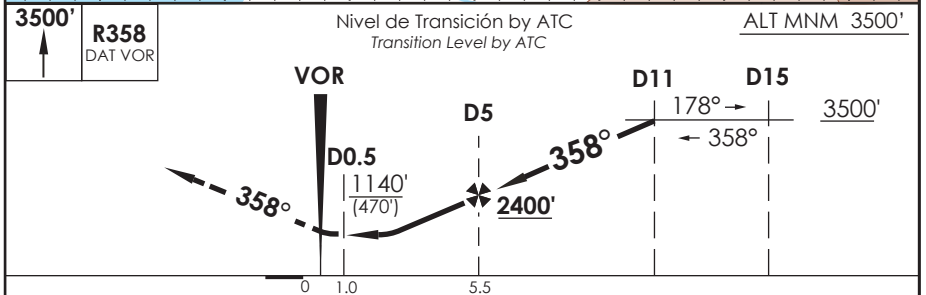
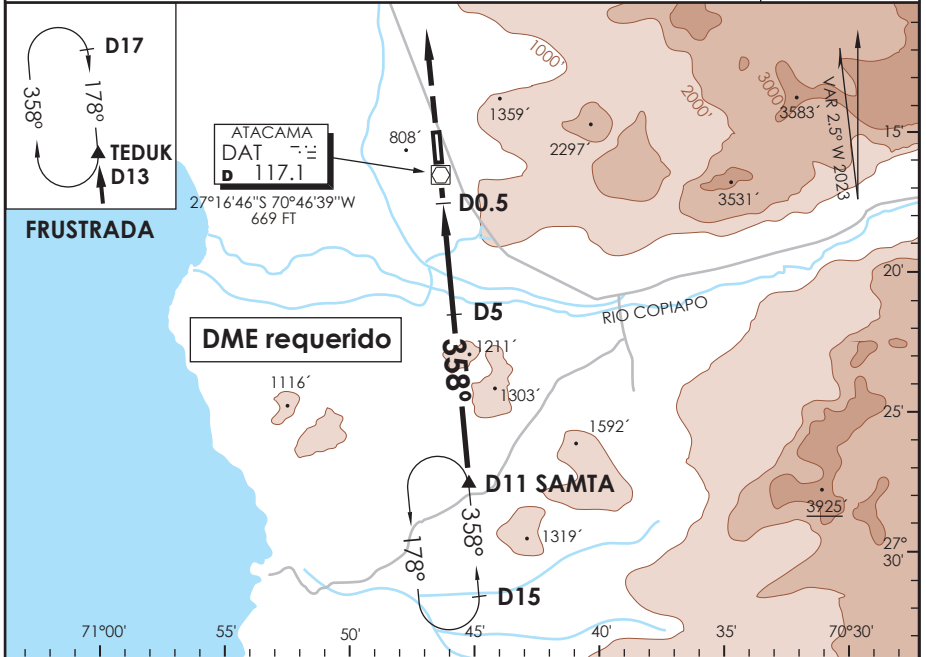
16 MAYO 2024

DASA / SECCION IAS-MAP

AD. DESIERTO DE ATACAMA CALDERA - CHILE

SCAT IAC 4
VOR Rwy 35

APP IQUIQUE RADAR 120.3/128.3 <i>Iquique Radar Approach</i>		TORRE ATACAMA <i>Atacama Tower</i>		118.3	CONTROL TERRESTRE <i>Ground Control</i>	121.6
VOR DAT 117.1	FINAL APCH CRS 358°	MNM ALT D5 2400'	MDA 1140' (470')	AD Elev. 670' THR 35 Elev. 670'	<div style="border: 1px solid black; border-radius: 50%; width: 60px; height: 60px; display: flex; align-items: center; justify-content: center; margin: 0 auto;">7000 FT</div> MSA 25 NM DAT	
APCH FRUSTRADA: Ascenso 3500' R358 VOR DAT, ingrese HLDG TEDUK 178° derecho o según autorización ATC. <i>Missed Apch: Climb to 3500' on R358 DAT VOR, enter on HLDG TEDUK 178° right or according to ATC clearance.</i>						



CIRCUITOS	DIRECTO RWY 35 <i>Straight in RWY 35</i>		CIRCULANDO OESTE <i>Circling West</i>	ALTN <i>Alternate Minimums</i>
	MDA 1140' (470')			
A	1.6 Km		1140' (470')	VER PAG. GEN 2.19
B			1.6 Km	
C	2.4 Km		2.4 Km	
D			3.2 Km	

Veloc. Terrestre Kts	80	100	120	140	160
Angulo DES 2,88°	404'	509'	611'	713'	815'
MAPt en D0.5					

CAMBIO: VAR / NR IAC
Change: VAR / NR IAC


DGAC AMDT 96

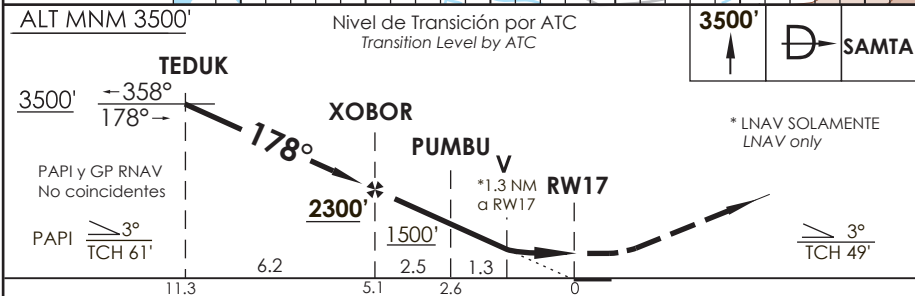
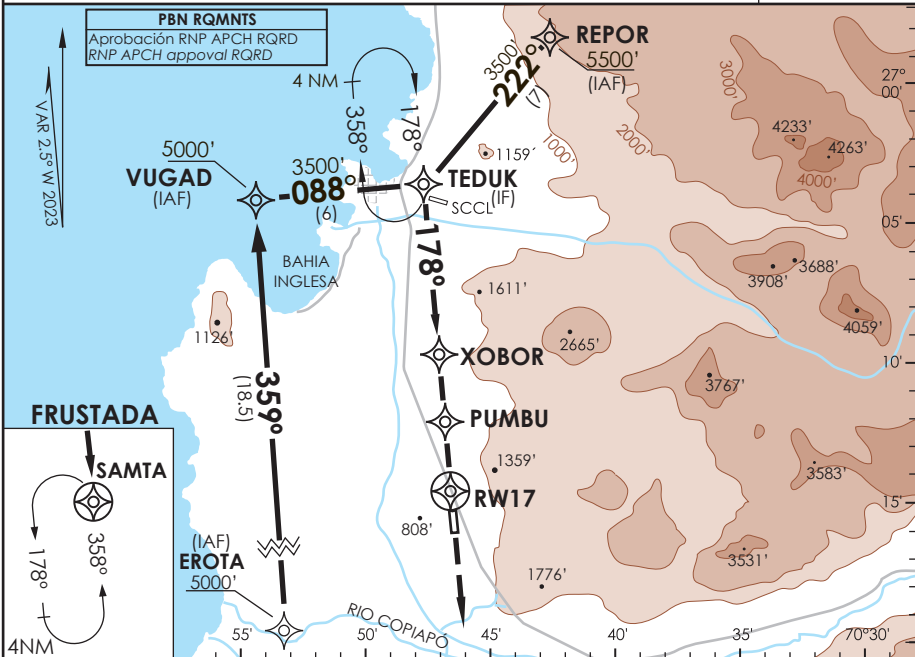
16 MAYO 2024

DASA / SECCION AS-MAP

AD. DESIERTO DE ATACAMA CALDERA - CHILE

SCAT IAC 5
RNP RWY 17

APP IQUIQUE RADAR <i>Iquique Radar Approach</i>	120.3/128.3	TORRE ATACAMA <i>Atacama Tower</i>	118.3	CONTROL TERRESTRE <i>Ground Control</i>	121.6
RNP	FINAL APCH CRS 178°	MNM ALT XOBOR 2300'	LNAV/VNAV DA(H) 960'(340')	AD Elev. 670' THR 17 Elev. 620'	 MSA 25 NM RW17
APCH FRUSTRADA: Ascenso 3500' directo a SAMTA, ingreso HLDG 358° izquierdo o según autorización ATC. <i>Missed Apch: Climb to 3500' direct to SAMTA, enter on HLDG358° left or according to ATC clearance.</i>					



CATEGORÍA	DIRECTO RWY 17 <i>Straight in RWY 17</i>				CIRCULANDO OESTE <i>Circling west</i>		ALTN <i>Alternate Minimums</i>
	LNAV/VNAV DA 960'(340')		LNAV MDA 1080'(460')				
	ALSF-1	WO ALSF-1	ALSF-1	WO ALSF-1			
A	1.2 Km	1.6 Km	1.2 Km	1.6 Km	1120'	1.6 Km	VER PAG. GEN 2.19
B			1.6 Km	2.0 Km	(450')	2.4 Km	
C			2.4 Km	2.4 Km	1220'(550')	3.2 Km	
D							

PROC BARO-VNAV NA BLW 0°C ó ABV 38°C

Veloc. Terrestre Kts	80	100	120	140	160
Angulo DES 3,0°	425'	525'	631'	736'	841'
MÁPT en RW17					

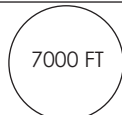
CAMBIO: IAF /VAR(SUP S02/24)/NR IAC
Change: IAF /VAR(SUP S02/24)/NR IAC

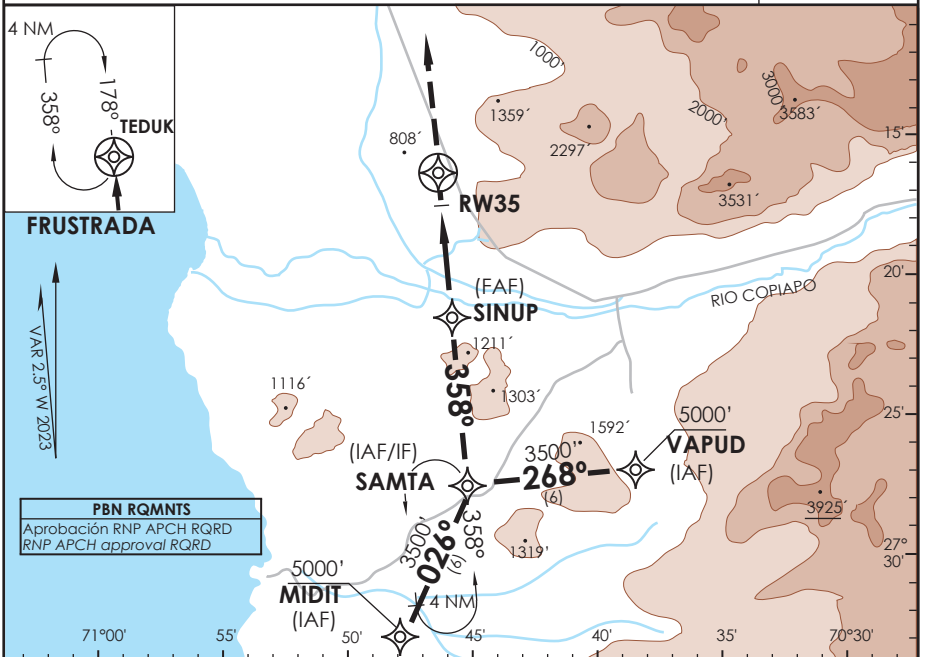
DGAC AMDT 96


16 MAYO 2024

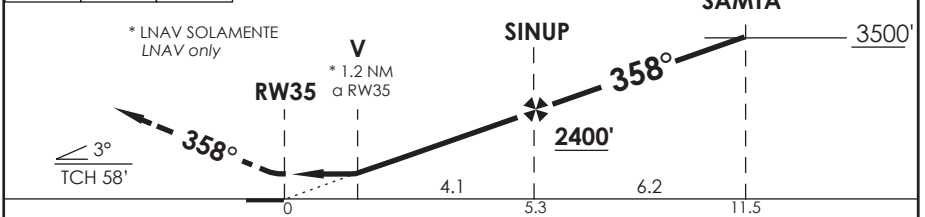
AD DESIERTO DE ATACAMA CALDERA - CHILE

SCAT IAC 6
RNP Rwy 35

APP IQUIQUE RADAR <i>Iquique Radar Approach</i>	120.3/128.3	TORRE ATACAMA <i>Atacama Tower</i>	118.3	CONTROL TERRESTRE <i>Ground Control</i>	121.6
RNP	FINAL APCH CRS 358°	MNM ALT SINUP 2400'	LNAV/VNAV DA (H) 1100'(430')	AD Elev. 670' THR 35 Elev. 670'	 MSA 25 NM RW35
APCH FRUSTRADA: Ascenso 3500' directo a TEDUK, ingreso HLDG 178° derecho o según autorización ATC. <i>Missed Apch: Climb to 3500' direct to TEDUK, enter on HLDG 178° right or according to ATC clearance.</i>					



3500'		TEDUK	Nivel de Transición por ATC <i>Transition Level by ATC</i>	ALT MNM 3500'
-------	---	-------	---	---------------



Categoría	DIRECTO RWY 35 <i>Straight in RWY 35</i>		CIRCULANDO OESTE <i>Circling west</i>	ALTN <i>Alternate Minimums</i>
	LNAV/VNAV DA 1100'(430')	LNAV MDA 1100'(430')		
A	1.6 Km	1.6 Km	1120' (450')	VER PAG. GEN 2.19
B			2.4 Km	
C	2.0 Km	2.0 Km	1220' (550')	
D			3.2 Km	

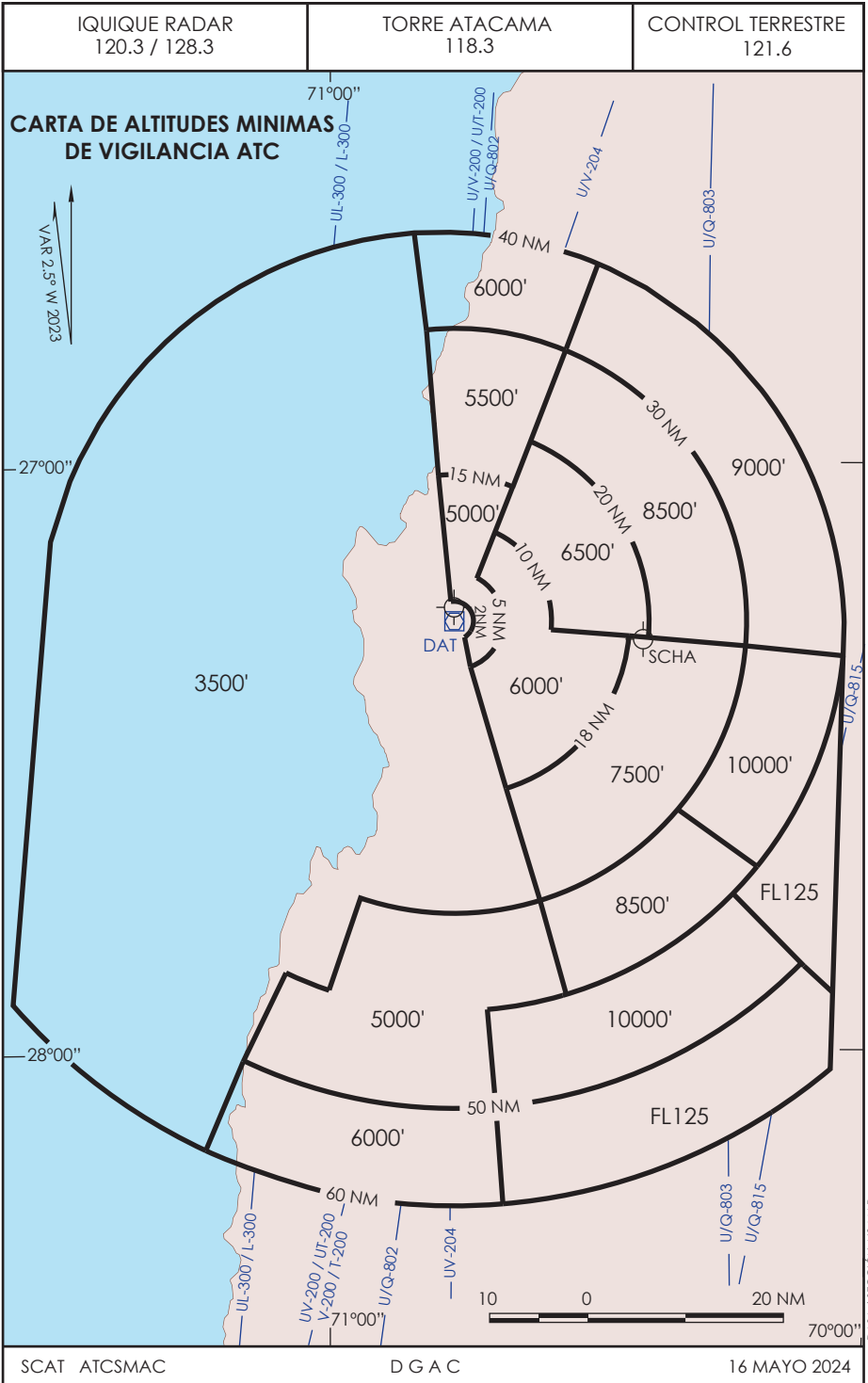
PROC BARO-VNAV NA BLW 0°C ó ABV 39°C					
Veloc. Terrestre Kts	80	100	120	140	160
Angulo DES 3,0°	425'	525'	631'	736'	841'
MAPT en RW35					

CAMBIO: VAR / NR IAC
Change: VAR / NR IAC

DGAC AMDT 96

16 MAYO 2024

DASA / SECCION AB-MAP



**CALDERA / AD DESIERTO DE ATACAMA - SCAT
LISTA DE COORDENADAS**

PUNTO DE RECORRIDO (WPT)	LATITUD	LONGITUD
RW17	27°15'5,43" S	70°46'48,46" W
RW35	27°16'16,68" S	70°46'42,10" W
AT030	27°19'16,61" S	70°46'25,99" W
AT040	27°11'5,52" S	70°47'9,9" W
AT127	27°10'5,63" S	70°52'49,94" W
AT138	27°9'43,96" S	70°40'50,09" W
AT142	27°17'53,76" S	70°38'34,28" W
AT250	27°40'55,18" S	70°41'38,69" W
AT252	27°40'55,41" S	70°49'31,78" W
AT255	27°19'17,77" S	70°39'39,89" W
AT392	27°54'50,96" S	70°51'31,45" W
AT429	27°40'22,7" S	70°53'43,24" W
AT442	27°17'53,19" S	70°35'55,39" W
AT487	28°4'23,18" S	70°37'21,88" W
AT999	27°10'9,51" S	70°50'2,68" W
GIGLA	27°11'32,42" S	70°47'7,5" W
EROTA	27°22'43,76" S	70°53'12,1" W
ILSOT	26°40'8" S	70°44'30" W
MIDIT	27°33'15,83" S	70°48'26,18" W
MIKAP	27°40'18,99" S	70°51'59,46" W
MORMI	28°30'0" S	70°32'10" W
NENAT	26°4'4" S	70°18'30" W
NESKO	26°52'9,78" S	70°37'3,23" W

PUNTO DE RECORRIDO (WPT)	LATITUD	LONGITUD
PUMBU	27°12'28,7" S	70°47'2,44" W
PUMEN	26°19'56" S	70°24'35" W
PUNAP	28°16'17" S	70°54'37" W
REPOR	26°58'22,58" S	70°42'48,37" W
SAMTA	27°27'46,42" S	70°45'40,43" W
SINUP	27°21'33,36" S	70°46'13,81" W
SUPKI	26°38'54,59" S	70°31'53,54" W
TEDUK	27°3'46,46" S	70°47'48,95" W
VAPUD	27°27'17,56" S	70°38'57,02" W
VUGAD	27°4'14,98" S	70°54'30,94" W
XOBOR	27°9'57,74" S	70°47'15,9" W

CALDERA / AD DESIERTO DE ATACAMA - SCAT STAR 6

PROCEDIMIENTOS DE LLEGADA RNAV / RNAV ARRIVAL PROCEDURES									
(Esta información complementa a las cartillas publicadas en la AIP Chile VOL II / This information complements the charts published in the AIP Chile VOL II)									
STAR 6 RNAV NENAT 3C RWY 17									
NR SERIE	PATH TERM	PUNTO DE RECORRIDO (WPT)	FO	COURSE/TRACK °M/T	DIST (NM)	TURN	ALTITUD	REST VELOCIDAD	NAV
10	IF	NENAT	-	-	-	-	FL110+	-	RNAV 1 ó RNP 1
20	TF	PUMEN	-	201° (199,06)	16,74	-	FL110+	-	
30	TF	SUPKI	-	201° (199,09)	20,02	-	FL110+	-	
40	TF	NESKO	-	201° (199,25)	14	-	7500 FT+	-	
50	TF	REPOR	-	222° (219,67)	8,05	-	5500 FT+	-	
STAR 6 RNAV PUNAP 1E RWY 17									
NR SERIE	PATH TERM	PUNTO DE RECORRIDO (WPT)	FO	COURSE/TRACK °M/T	DIST (NM)	TURN	ALTITUD	REST VELOCIDAD	NAV
10	IF	PUNAP	-	-	-	-	10000 FT+	-	RNAV 1 ó RNP 1
20	TF	AT429	-	004° (001,27)	35,8	-	9000 FT+	-	
30	TF	EROTA	-	004° (001,50)	17,6	-	5000 FT+	-	

CALDERA / AD DESIERTO DE ATACAMA - SCAT STAR 7

PROCEDIMIENTOS DE LLEGADA RNAV / RNAV ARRIVAL PROCEDURES									
(Esta información complementa a las cartillas publicadas en la AIP Chile VOL II / This information complements the charts published in the AIP Chile VOL II)									
STAR 7 RNAV NENAT 3D RWY 35									
NR SERIE	PATH TERM	PUNTO DE RECORRIDO (WPT)	FO	COURSE/TRACK °M/T	DIST (NM)	TURN	ALTITUD	REST VELOCIDAD	NAV
10	IF	NENAT	-	-	-	-	FL110+	-	RNAV 1 ó RNP 1
20	TF	PUMEN	-	201° (199,06)	16,74	-	FL110+	-	
30	TF	NESKO	-	201° (199,13)	34,02	-	FL110+	-	
40	TF	AT255	-	187° (184,91)	27,16	-	7000 FT+	-	
50	TF	VAPUD	-	178° (175,44)	8	-	5000 FT+	-	
STAR 7 RNAV PUNAP 3D RWY 35									
NR SERIE	PATH TERM	PUNTO DE RECORRIDO (WPT)	FO	COURSE/TRACK °M/T	DIST (NM)	TURN	ALTITUD	REST VELOCIDAD	NAV
10	IF	PUNAP	-	-	-	-	10000 FT+	-	RNAV 1 ó RNP 1
20	TF	AT392	-	009° (007,29)	21,56	-	10000 FT+	-	
30	TF	AT252	-	009° (007,27)	14	-	6500 FT+	-	
40	TF	MIDIT	-	009° (007,25)	7,7	-	5000 FT+	-	

CALDERA / AD DESIERTO DE ATACAMA - SCAT SID 4

PROCEDIMIENTOS DE SALIDA RNAV / RNAV DEPARTURE PROCEDURES									
(Esta información complementa a las cartillas publicadas en la AIP Chile VOL II / This information complements the charts published in the AIP Chile VOL II)									
SID 4 RNAV ILSOT 3J RWY 17									
NR SERIE	PATH TERM	PUNTO DE RECORRIDO (WPT)	FO	COURSE/TRACK °M/T	DIST (NM)	TURN	ALTITUD	REST VELOCIDAD	NAV
10	CF	AT030	Y	178° (175,43)	3	-	1600 FT+	-	RNAV 1 ó RNP 1
20	DF	AT138	-	-	-	LT	5000 FT+	-	
30	TF	ILSOT	-	356° (353,66)	29,7	-	6000 FT+	-	
SID 4 RNAV ILSOT 3K RWY35									
NR SERIE	PATH TERM	PUNTO DE RECORRIDO (WPT)	FO	COURSE/TRACK °M/T	DIST (NM)	TURN	ALTITUD	REST VELOCIDAD	NAV
10	CF	AT040	-	358° (355,43)	4	-	2000 FT+	-	RNAV 1 ó RNP 1
20	TF	ILSOT	-	007° (004,43)	30,96	-	6000 FT+	-	

CALDERA / AD DESIERTO DE ATACAMA - SCAT SID 5

PROCEDIMIENTOS DE SALIDA RNAV / RNAV DEPARTURE PROCEDURES									
(Esta información complementa a las cartillas publicadas en la AIP Chile VOL II / This information complements the charts published in the AIP Chile VOL II)									
SID 5 RNAV MORMI 3J RWY17									
NR SERIE	PATH TERM	PUNTO DE RECORRIDO (WPT)	FO	COURSE/TRACK °M/T	DIST (NM)	TURN	ALTITUD	REST VELOCIDAD	NAV
10	CF	AT030	-	178° (175,43)	3	-	1600 FT+	-	RNAV 1 ó RNP 1
20	TF	AT250	-	171° (168,86)	22	-	8000 FT+	-	
30	TF	AT487	-	173° (170,81)	23,71	-	FL150+	-	
40	TF	MORMI	-	172° (169,83)	26	-	FL170+	-	
SID 5 RNAV MORMI 3K RWY35									
NR SERIE	PATH TERM	PUNTO DE RECORRIDO (WPT)	FO	COURSE/TRACK °M/T	DIST (NM)	TURN	ALTITUD	REST VELOCIDAD	NAV
10	CF	AT040	Y	358° (355,43)	4	-	2000 FT+	-	RNAV 1 ó RNP 1
20	DF	AT142	-	-	-	RT	5000 FT+	-	
30	TF	AT442	-	178° (175,51)	30	-	FL110+	-	
40	TF	MORMI	-	178° (175,49)	42,13	-	FL170+	-	

CALDERA / AD DESIERTO DE ATACAMA - SCAT IAC 1

PROCEDIMIENTOS DE APROXIMACIÓN RNP / RNP APPROACH PROCEDURES												
(Esta información complementa a las cartillas publicadas en la AIP Chile VOL II / This information complements the charts published in the AIP Chile VOL II)												
IAC 1 ILS Z o LOC Z RWY 17												
NR SERIE	TRANS ID	PATH TERM	PUNTO DE RECORRIDO (WPT)	FO	COURSE/TRACK °M/T	DIST (NM)	TURN	ALTITUD	REST VEL	VPA	TCH	NAV
10		IF	(IF) TEDUK	-	-	-	-	3500 FT+	-	-	-	ILS
20		TF	(FAF) D5.3 IDAT	-	178°	5,7	-	2300 FT+	-	-	-	ILS
30		TF	(MAPt) D0.7 IDAT	Y	178°	4,6	-	1080 FT+	-	3,0°	49 FT	ILS
40		DF	(MAHF) SAMTA	Y	-	-	-	3500 FT+	-	-	-	VOR
50		HM	(MAHF) SAMTA	-	358°	4	LT	3500 FT+	-	-	-	VOR
10	EROTA	IF	(IAF) EROTA	-	-	-	-	5000 FT+	-	-	-	1
20	EROTA	TF	(IAF) VUGAD	-	359° (356,36)	18,46	RT	5000 FT+	-	-	-	1
30	EROTA	TF	(IF) TEDUK	-	088° (085,49)	6	RT	3500 FT+	-	-	-	1
10	REPOR	IF	(IAF) REPOR	-	-	-	-	5500 FT+	-	-	-	1
20	REPOR	TF	(IAF/IF) TEDUK	-	222° (219,71)	7	LT	3500 FT+	-	-	-	1

CALDERA / AD DESIERTO DE ATACAMA - SCAT IAC 2

PROCEDIMIENTOS DE APROXIMACIÓN RNP / RNP APPROACH PROCEDURES													
(Esta información complementa a las cartillas publicadas en la AIP Chile VOL II / This information complements the charts published in the AIP Chile VOL II)													
IAC 2 ILS Y ó LOC Y RWY17													
NR SERIE	TRANS ID	PATH TERM	PUNTO DE RECORRIDO (WPT)	ARC CENTER	FO	COURSE/TRACK °M/T	DIST (NM)	TURN	ALTITUD	REST VEL	VPA	TCH	NAV
10		IF	(IAF) EROTA	-	-	-	-	-	5000 FT+	-	-	-	1
15		TF	(IF) AT127	-	-	004° (1,50)	12,6	-	3300 FT+	-180 KIAS	-	-	0,3
20		RF	XOBOR	AT999	-	-	7,55	RT	2200 FT+	-	-	-	0,3
25		TF	(FAF) GIGLA	-	-	178° (175,48)	1,58	-	1800 FT+	-	-	-	ILS
30		TF	(MAPt) RW17	-	Y	178° (175,43)	3,55	-	669 FT+	-	3,0°	49 FT	ILS
40		DF	(MAHF) SAMTA	-	Y	-	-	-	3500 FT+	-	-	-	1
50		HM	(MAHF) SAMTA	-	-	358° (355,44)	4	-	3500 FT+	-	-	-	1

CALDERA / AD DESIERTO DE ATACAMA - SCAT IAC 5

PROCEDIMIENTOS DE APROXIMACIÓN RNP / RNP APPROACH PROCEDURES												
(Esta información complementa a las cartillas publicadas en la AIP Chile VOL II / This information complements the charts published in the AIP Chile VOL II)												
IAC 5 RNP RWY17												
NR SERIE	TRANS ID	PATH TERM	PUNTO DE RECORRIDO (WPT)	FO	COURSE/TRACK °M/T	DIST (NM)	TURN	ALTITUD	REST VEL	VPA	TCH	NAV
10		IF	(IF) TEDUK	-	-	-	-	3500 FT+	-	-	-	1
20		TF	(FAF) XOBOR	-	178° (175,45)	6,19	-	2300 FT+	-	-	-	1
25		TF	(SDF) PUMBU	-	178° (175,44)	2,52	-	1500 FT+	-	-	-	0,3
30		TF	(MAPt) RW17	Y	178° (175,44)	2,61	-	669 FT+	-	3,0°	49 FT	0,3
40		DF	(MAHF) SAMTA	Y	-	-	-	3500 FT+	-	-	-	1
50		HM	(MAHF) SAMTA	-	358° (355,44)	4	LT	3500 FT+	-	-	-	1
10		IF	(IAF) EROTA	-	-	-	-	5000 FT+	-	-	-	1
20		TF	(IAF) VUGAD	-	359° (356,36)	18,46	RT	5000 FT+	-	-	-	1
30		TF	(IF) TEDUK	-	088° (085,49)	6	RT	3500 FT+	-	-	-	1
10		IF	(IAF) REPOR	-	-	-	-	5500 FT+	-	-	-	1
20		TF	(IAF/IF) TEDUK	-	222° (219,71)	7	LT	3500 FT+	-	-	-	1

CALDERA / AD DESIERTO DE ATACAMA - SCAT IAC 6

PROCEDIMIENTOS DE APROXIMACIÓN RNP / RNP APPROACH PROCEDURES												
(Esta información complementa a las cartillas publicadas en la AIP Chile VOL II / This information complements the charts published in the AIP Chile VOL II)												
IAC 6 RNP RWY 35												
NR SERIE	TRANS ID	PATH TERM	PUNTO DE RECORRIDO (WPT)	FO	COURSE/TRACK °M/T	DIST (NM)	TURN	ALTITUD	REST VEL	VPA	TCH	NAV
10		IF	(IAF/IF) SAMTA	-	-	-	-	3500 FT+	-	-	-	1
20		TF	(FAF) SINUP	-	358° (355,43)	6,22	-	2400 FT+	-	-	-	1
30		TF	(MAPt) RW35	Y	358° (355,44)	5,28	-	728 FT+	-	3,0°	58 FT	0,3
40		CA	-	-	358° (355,44)	-	-	3500 FT+	-	-	-	1
50		DF	(MAHF) TEDUK	Y	-	-	-	3500 FT+	-	-	-	1
60		HM	(MAHF) TEDUK	Y	178° (175,44)	4	-	3500 FT+	-	-	-	1
10	MIDIT	IF	(IAF) MIDIT	-	-	-	-	5000 FT+	-	-	-	1
20	MIDIT	TF	(IAF/IF) SAMTA	-	026° (024,15)	6	-	3500 FT+	-	-	-	1
10	VAPUD	IF	(IAF) VAPUD	-	-	-	-	5000 FT+	-	-	-	1
20	VAPUD	TF	(IAF/IF) SAMTA	-	268° (265,44)	6	-	3500 FT+	-	-	-	1